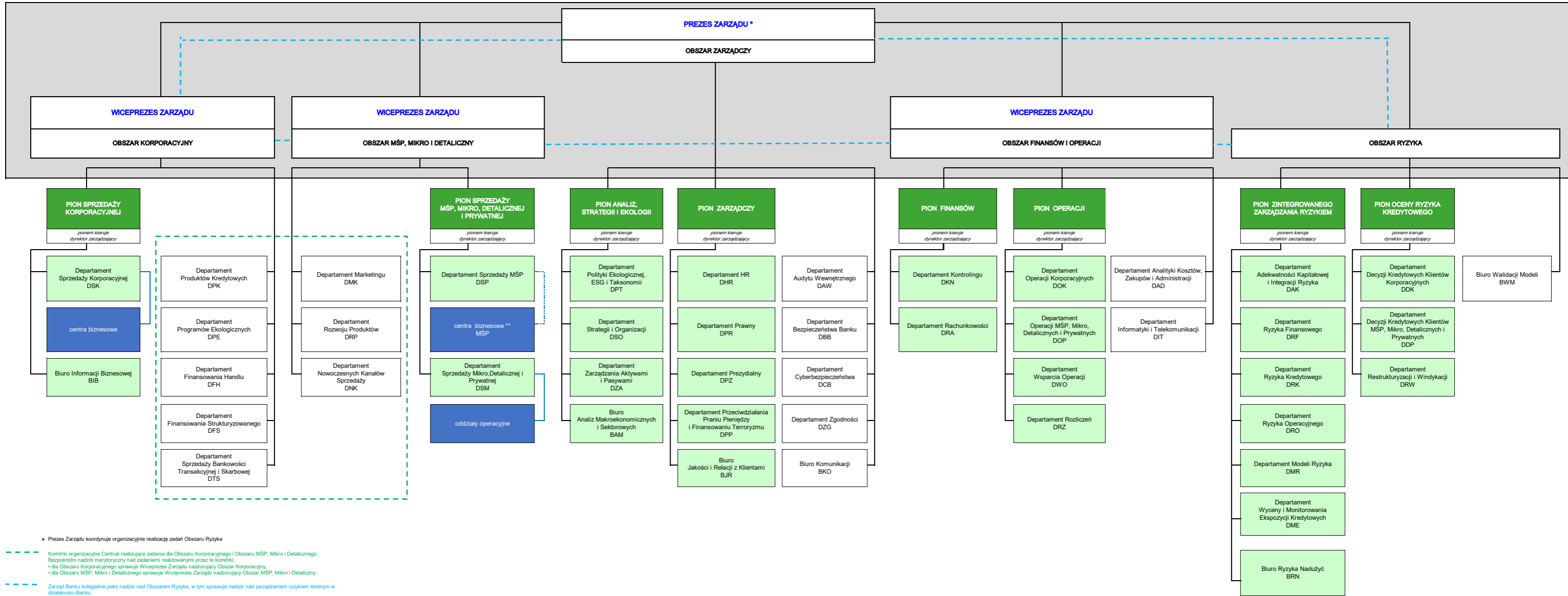


Schemat powiązań organizacyjnych komórek organizacyjnych Centrali i jednostek organizacyjnych Banku Ochrony Środowiska S.A.



\* Prezes Zarządu koordynuje organizacyjnie realizację zadań Obszaru Ryzyka

--- Komórki organizacyjne Centrali realizujące zadania dla Obszaru Korporacyjnego i Obszaru MŚP, Mikro i Detalicznego. Bezpośredni nadzór merytoryczny nad zadaniami realizowanymi przez te komórki.

--- dla Obszaru Korporacyjnego sprawuje Wiceprezes Zarządu nadzorujący Obszar Korporacyjny.

--- dla Obszaru MŚP, Mikro i Detalicznego sprawuje Wiceprezes Zarządu nadzorujący Obszar MŚP, Mikro i Detaliczny.

--- Zarząd Banku kolegiatnie pełni nadzór nad Obszarem Ryzyka, w tym sprawuje nadzór nad zarządzaniem ryzykiem istotnym w działalności Banku

□ komórki organizacyjne Centrali nadzorowane bezpośrednio przez Członków Zarządu

■ komórki organizacyjne Centrali w pionie funkcjonalnym

■ jednostki organizacyjne Banku

--- obecnie centra biznesowe obsługujące klientów korporacyjnych i MŚP, docelowo zostanie powołana nowa jednostka organizacyjna Banku do obsługi MŚP