



Fundusze Europejskie

Instrumenty finansowe w ramach Programu Fundusze Europejskie dla Lubelskiego 2021-2027



Fundusze Europejskie
dla Lubelskiego

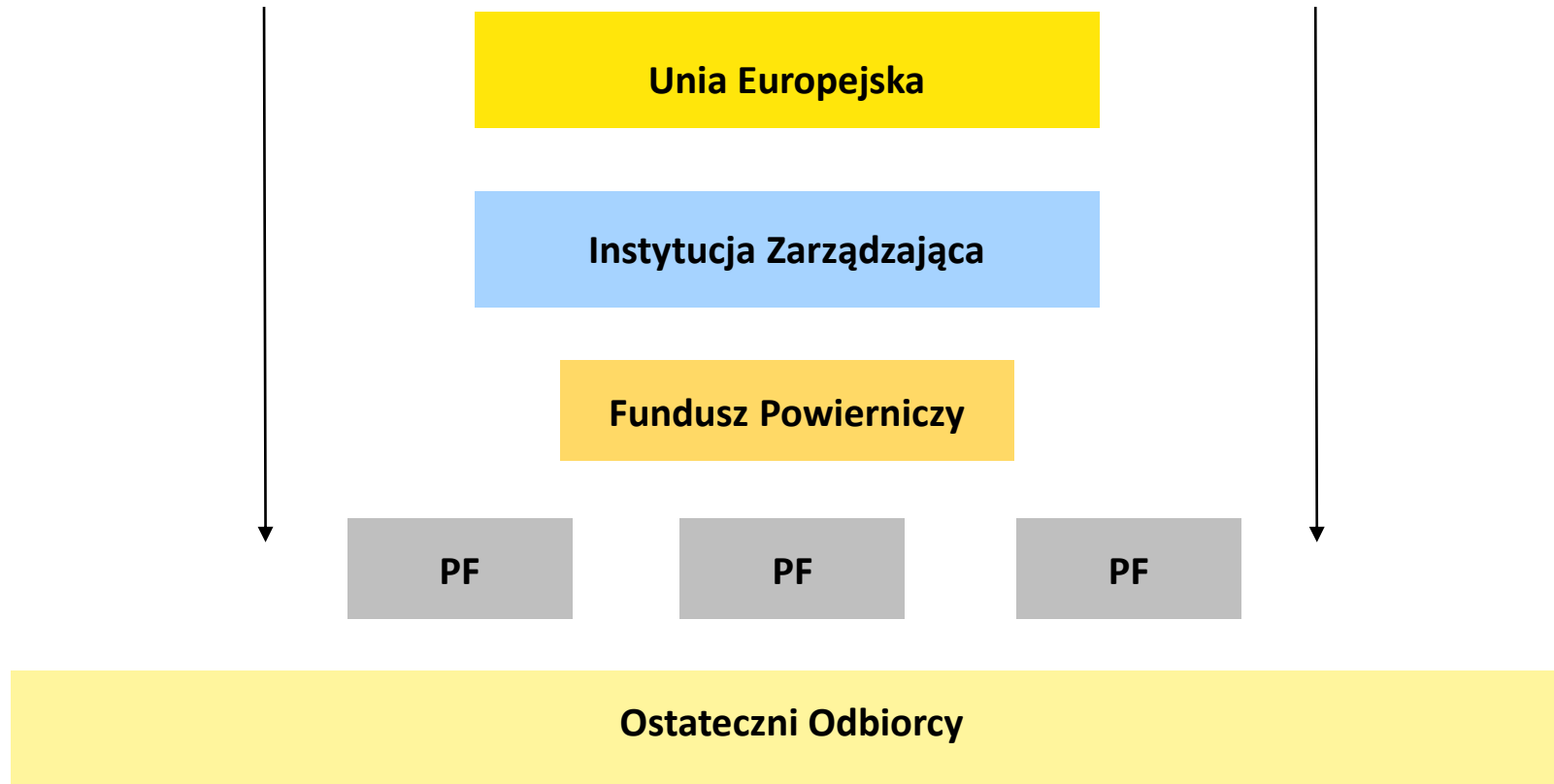


Rzeczpospolita
Polska

Dofinansowane przez
Unię Europejską



Schemat systemu wdrażania Instrumentów Finansowych



PF – Partner Finansujący

Pożyczki unijne

Rola BGK jako Funduszu Powierniczego



Zarządzanie projektem
powierzonym przez
region



Wybór partnerów
finansujących



Wypromowanie
projektu

Fundusze Europejskie dla Lubelskiego 2021-2027

Planowane przetargi na wybór Partnerów Finansujących w IQ 2024

r.*	Działanie	Alokacja UE (PLN)	Produkt(y)	Maksymalna kwota wsparcia (PLN)	Maksymalny okres spłaty w miesiącach	Główna grupa docelowa**	Czy przewidziana została dotacja/umorzenie?	Oprocentowanie pożyczki
	4.1 Wspieranie efektywności energetycznej w budynkach	129,09 mln	Pożyczka na efektywność energetyczną w budynkach użyteczności publicznej	15 mln	240	JST, jednostki organizacyjne jednostek samorządu terytorialnego posiadające osobowość prawną, spółki komunalne	Tak	
	4.2 Wspieranie efektywności energetycznej w sektorze mieszkaniowym	73,49 mln	Pożyczka na efektywność energetyczną w sektorze mieszkaniowym	15 mln	240	JST, jednostki organizacyjne jednostek samorządu terytorialnego posiadające osobowość prawną, spółki komunalne, wspólnoty mieszkaniowe	tak	
	4.4 Wspieranie efektywności energetycznej i energooszczędności w ramach IIT	35,18 mln	Pożyczka na efektywność energetyczną (IIT)	15 mln	240	JST, jednostki organizacyjne jednostek samorządu terytorialnego posiadające osobowość prawną, spółki komunalne, wspólnoty mieszkaniowe	tak	preferencyjne
	4.5 Wspieranie energooszczędności	75,46 mln	Pożyczka – oświetlenie uliczne	15 mln	240	JST	nie	
	4.9 Zwiększenie wykorzystania Odnawialnych Źródeł Energii w ramach IIT	46,81 mln	Pożyczka OZE (IIT)	10 mln	180	JST, jednostki organizacyjne jednostek samorządu terytorialnego posiadające osobowość prawną, spółki komunalne, mieszkańcy	tak	

*Szacowana dostępność pożyczek: IIQ 2024

** Wskazane grupy docelowe zostały dostosowane do informacji uzyskanych przez organizatora w formularzu zgłoszeniowym

Fundusze Europejskie dla Lubelskiego 2021-2027

4.7 Zwiększenie wykorzystania Odnawialnych Źródeł Energii

Alokacja UE w ramach Działania	352 269 374,51 zł
Pożyczka OZE dla mieszkańców (pożyczka z dotacją) Szacowana dostępność: II kwartał 2024 r.	
Ostateczni Odbiorcy	właściciele budynków mieszkalnych jednorodzinnych
Wartość wsparcia	Wartość Pożyczki OZE dla mieszkańców, wraz z częścią dotacyjną, uzależniona jest od zakresu zastosowanych technologii i może wynosić: 1) do 100.000,00 PLN , dla inwestycji jedynie w źródło energii elektrycznej (lub źródło ciepła), 2) do 200.000,00 PLN , dla inwestycji łączących źródło energii elektrycznej i/lub źródło ciepła odpowiednio w magazyn energii elektrycznej lub ciepła, 3) do 300.000,00 PLN , dla inwestycji zintegrowanych, łączących źródło energii elektrycznej ze źródłem ciepła i magazynami energii elektrycznej lub ciepła oraz z systemem zarządzania energią.
Oprocentowanie	brak
Wkład własny	Nie jest wymagany
Okres spłaty / Karencja	do 7 lat lub do 10 lat* / do 6 m-cy *Inwestycje Końcowe dotyczące wykorzystania energii słonecznej, biomasy oraz inwestycje w projekty zintegrowane będą preferowane poprzez możliwość zastosowania okresu finansowania do 120 miesięcy.

Fundusze Europejskie dla Lubelskiego 2021-2027

4.7 Zwiększenie wykorzystania Odnawialnych Źródeł Energii

<p>Warunki realizacji inwestycji końcowych</p>	<p>Inwestycje końcowe muszą być realizowane na terenie województwa lubelskiego.</p> <p>Maksymalna moc instalacji przewidziana do wsparcia w ramach inwestycji końcowych może wynosić:</p> <ul style="list-style-type: none">• Instalacje wytwarzające energię elektryczną (i odpowiednio dobrany magazyn energii na potrzeby tego źródła OZE):<ul style="list-style-type: none">• instalacja fotowoltaiczna i elektrownia wiatrowa łącznie – nie więcej niż 20 kWe,• magazyn energii elektrycznej – pojemność magazynu energii w [kWh] nie więcej niż połowa mocy zainstalowanej w nowych/budowanych źródłach odnawialnych w [kW] w ramach Inwestycji Końcowej.• Instalacje wytwarzające ciepło (i odpowiednio dobrany magazyn ciepła na potrzeby tego źródła OZE):<ul style="list-style-type: none">• pompa ciepła lub kocioł na biomasę – nie więcej niż 30 kWt,• kolektor słoneczny – nie więcej niż 10 kWt. <p>Ograniczenie mocy, dotyczy sumarycznej mocy wszystkich jednostek wytwórczych danego rodzaju OZE wchodzących w skład inwestycji końcowej.</p>
<p>Warunki łączenia Instrumentu Finansowego z dotacją</p> <p>Maksymalny udział wsparcia dotacyjnego wyniesie ok. 62% wartości Jednostkowej Pożyczki</p>	<p>Przeznaczenie dotacji:</p> <ol style="list-style-type: none">1. W przypadku występowania, w ramach Inwestycji Końcowych, wydatków związanych z usuwaniem wyrobów zawierających azbest, wymianą pokrywy dachowej, czy izolacją termiczną – podlegają one finansowaniu dotacją, na podstawie dokumentów przedłożonych Partnerom Finansującym (faktur, paragonów imiennych lub innych, równoważnych) - maksymalnie 49% wydatków kwalifikowalnych Inwestycji Końcowej (w tym koszty związane z usuwaniem wyrobów zawierających azbest nie mogą przekroczyć 10% wydatków kwalifikowalnych Inwestycji Końcowej).2. Koszty zakupu magazynów energii elektrycznej/ciepłej dla źródeł OZE podlegają finansowaniu dotacją, na podstawie dokumentów przedłożonych Partnerom Finansującym (faktur, paragonów imiennych lub innych, równoważnych).

Fundusze Europejskie dla Lubelskiego 2021-2027

4.7 Zwiększenie wykorzystania Odnawialnych Źródeł Energii

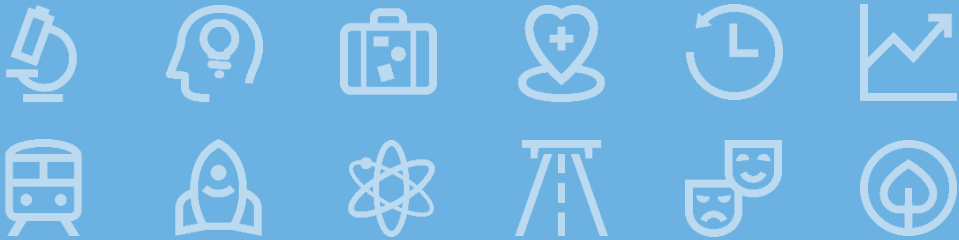
Alokacja UE
w ramach Działania

352 269 374,51 zł

Partner Finansujący

Pożyczka na wspieranie odnawialnych źródeł energii





Fundusze Europejskie

DZIĘKUJĘ ZA UWAGĘ

Bank Gospodarstwa Krajowego
ul. Spokojna 2, 20-074 Lublin
tel: +48 22 475 16 00
lublin@bgk.pl

andrzej.wawrzonek@bgk.pl
tel. kom. +48 519 018 321
www.bgk.pl www.pozyczkiunijne.bgk.pl



Fundusze Europejskie
dla Lubelskiego



Rzeczpospolita
Polska

Dofinansowane przez
Unię Europejską

