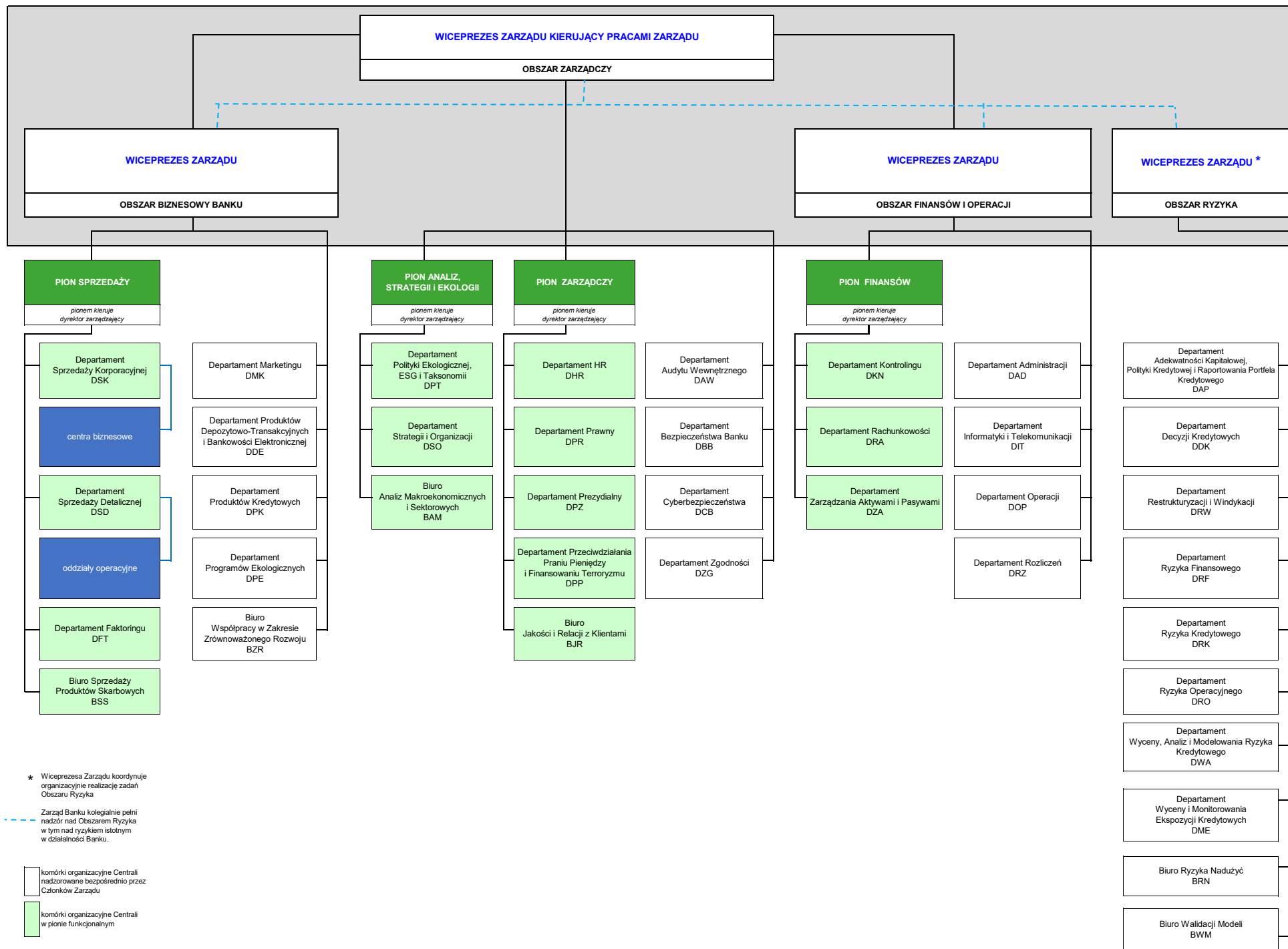


Schemat powiązań organizacyjnych komórek organizacyjnych Centrali i jednostek organizacyjnych Banku Ochrony Środowiska S.A.



* Wiceprezesa Zarządu koordynuje organizacyjnie realizację zadań Obszaru Ryzyka

--- Zarząd Banku kolegiatnie pełni nadzór nad Obszarem Ryzyka w tym nad ryzykiem istotnym w działalności Banku.

komórki organizacyjne Centrali nadzorowane bezpośrednio przez Członków Zarządu

komórki organizacyjne Centrali w pionie funkcjonalnym

jednostki organizacyjne Banku